

Saltea High Care

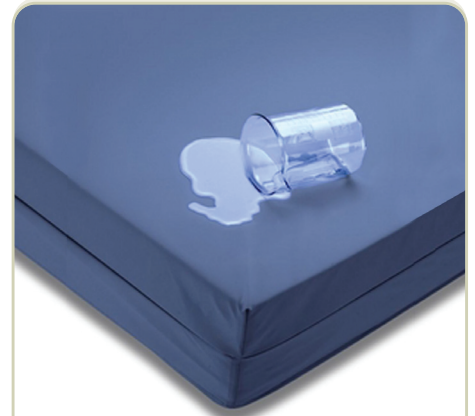
08831 Saltea de calitate foarte elastică, cu un confort ridicat, concepută pentru utilizarea pe paturi reglabile pe înălțime.

Miezul

- Miezul este format dintr-un bloc solid de spumă CMHR de 12 cm cu o densitate de 50-55 kg/m³.
- Spuma poliuretanică este foarte elastică, ignifugă și termorezistentă.
- Salteaua își păstrează elasticitatea chiar și după o utilizare îndelungată.
- Tratament bacteriostatic împotriva microorganismelor patogene și alergice.
- Flexibilitate netedă și excelentă pentru utilizarea pe un pat ajustabil.

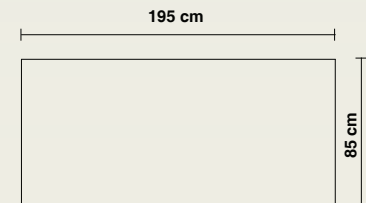
Husa

- Husă bi-elastică (lanț de întindere: > 120%, urzeală: > 130%).
- Greutatea husei este de 220 g/m².
- Materialul husei este complet ajustat pentru o distribuție optimă a presiunii și o rezistență redusă la frecare.
- Husa este impermeabilă, permeabilă la vapori, respirabilă și rezistentă la urină.
- Husa este antimicrobiană, hipoalergenică și neutralizează microorganismele patogene și alergeni.
- Este detașabilă, cu fermoar pe o parte lungă și una scurtă pentru înlocuire ușoară.
- Se poate spăla la 95°.



Dimensiuni

08831 | Saltea High Care
- L 195 x W 85 x H 12 cm



Materiale și finisaje

- **Miez:** spumă poliuretanică (50-55 kg/m³).
- **Husă:** bi-elastică, un strat de poliuretan pe o bază de poliamidă.
- Salteaua și husa îndeplinesc standardul CRIB 5 de rezistență la foc.
- Salteaua și husa sunt produse ecologic fără CFC. Nici procesele de producție, nici cele de distribuție eventuală nu sunt dăunătoare mediului.
- Rezistență la produsele de curățare obișnuite.

Pentru informații suplimentare despre **materiale:** consultați documentele disponibile.

