

Saltea Aron+ Junior (7+7)

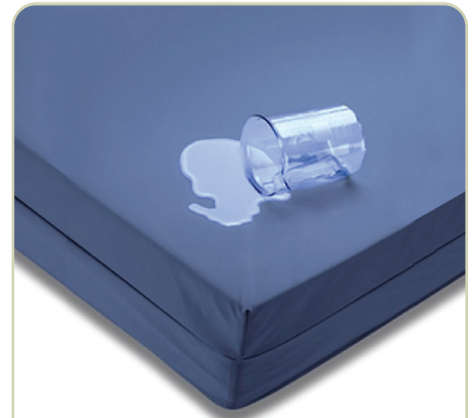
14285 Saltea antiescară special concepută pentru utilizarea pe paturi reglabile pe înălțime. Salteaua constă din spumă viscoelastică de 7 cm și spumă de confort ignifugă de 7 cm.

Miezul

- Miezul este format din:
 - Un strat superior de 7 cm de spumă cu memorie viscoelastică de înaltă calitate, cu proprietăți termoactive și o densitate de 85 kg/m³.
 - Un strat inferior extrem de elastic de spumă poliuretanică ignifugă de 7 cm, cu o densitate de 50-55 kg/m³. Spuma poliuretanică este foarte elastică, ignifugă și termorezistentă.
- Reducerea presiunii cu sensibilitate optimă la temperatură.
- Potrivit pentru risc mediu de escară.
- Salteaua își păstrează elasticitatea chiar și după o utilizare îndelungată.
- Tratament bacteriostatic împotriva microorganismelor patogene și alergice.
- Flexibilitate netedă și excelentă pentru utilizarea pe un pat ajustabil.

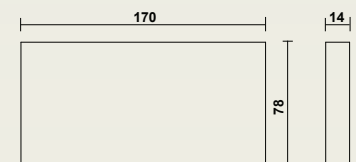
Husa

- Husă bi-elastică (lanț de întindere: > 120%, urzeală: > 130%).
- Greutatea husei este de 220 g/m².
- Materialul husei este complet ajustat pentru o distribuție optimă a presiunii și o rezistență redusă la frecare.
- Husa este impermeabilă, permeabilă la vapori, respirabilă și rezistentă la urină.
- Husa este antimicrobiană, hipoalergenică și neutralizează microorganismele patogene și alergice.
- Este detașabilă, cu fermoar pe o parte lungă și una scurtă pentru înlocuire ușoară.
- Se poate spăla la 95°.



Dimensiuni

14285 | Saltea High Comfort Aron+ Junior (7+7)
- L 170 x W 78 x H 14 cm



Materiale și finisaje

- **Miez:** spumă cu memorie viscoelastică (85 kg/m³) spumă poliuretanică CMHR (50-55 kg/m³).
- **Husă:** bi-elastică, un strat de poliuretan pe o bază de poliamidă.
- Salteaua și husa îndeplinesc standardul CRIB 5 de rezistență la foc.
- Salteaua și husa sunt produse ecologic fără CFC. Nici procesele de producție, nici cele de distribuție eventuală nu sunt dăunătoare mediului.
- Rezistență la produsele de curățare obișnuite.

Pentru informații suplimentare despre **materiale:** consultați documentele disponibile.

